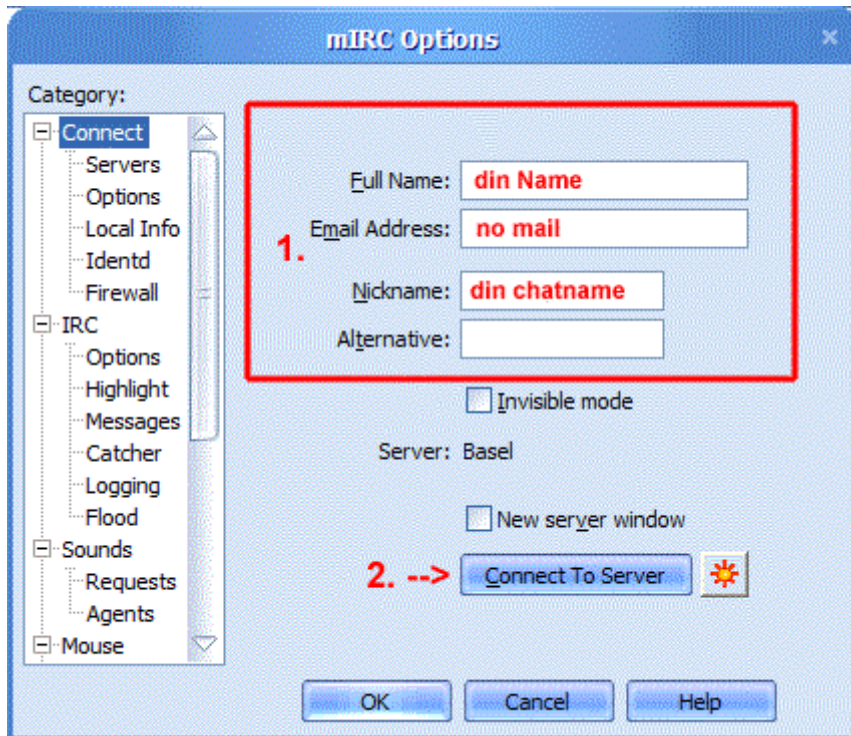
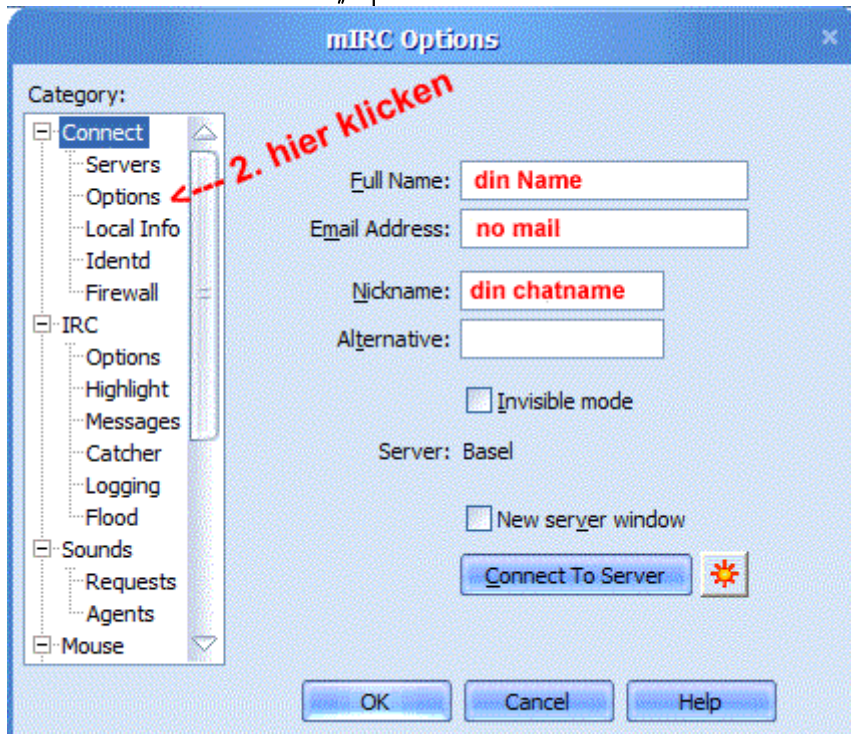


# Joti von Zuhause aus

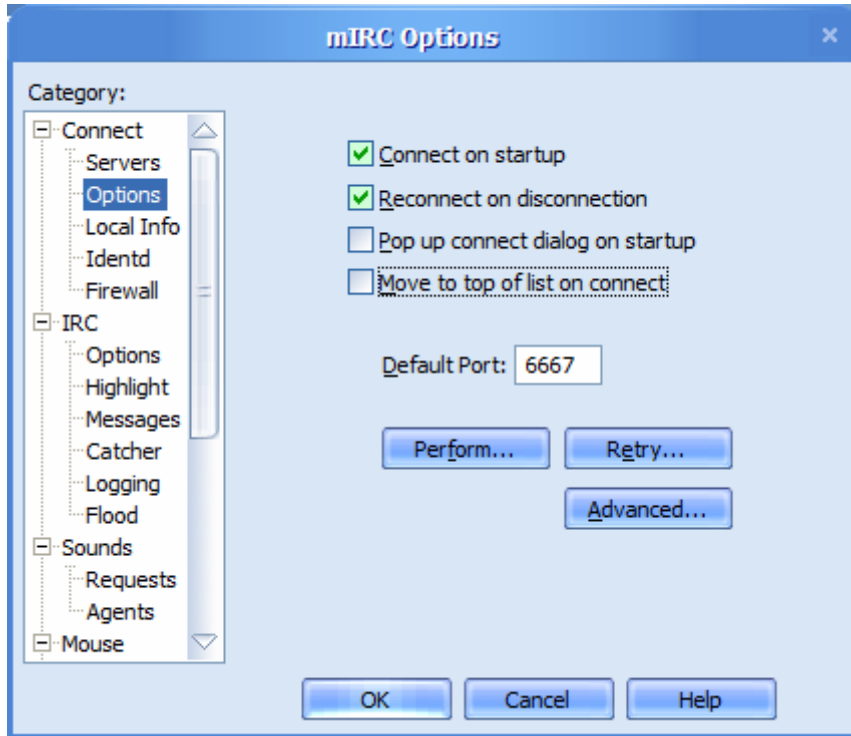
1. lade dich von unserer Webseite <http://joti.websam.ch> den mIRC herunter. Und installiere ihn.
2. lade dich die „Servers.ini“ Datei in dein mIRC Verzeichnis runter. Und überschreibe die aktuelle Datei.
3. Startest du mIRC. Und gibst folgende eingaben ein:



4. Und danach klickst du auf „Option“

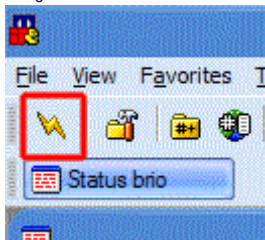


5. Hier klickst du die 2 Vierecke an wie auf dem Bild



6. Wenn du das hast, klickst du auf „OK“.

7. Jetzt klicken wir auf



und dein Programm verbindet sich jetzt mit dem Joti Server.

Noch fragen: [fabian@gvschw.ch](mailto:fabian@gvschw.ch)

## Wichtige Befehle:

<b>/amsg</b> text	Mit dem Befehl kannst du einen Text in alle Räume gleichzeitig schreiben in denen du bist.
<b>/away</b> Nachricht	Mit diesem Befehl kann man sich als abwesend definieren. Absender einer persönlichen Nachricht erhalten dann deine "Abwesenheitsmitteilung". Mit einem weiteren /away meldest du dich zurück
<b>/clear</b>	Mit dem Befehl löscht man den Inhalt eines Fensters.
<b>/close</b>	Mit dem Befehl lassen sich Fenster schliessen.
<b>/disconnect</b>	Mit dem Befehl kannst du die Serververbindung trennen.
<b>/exit</b>	Der Befehl ist um mIRC zu schliessen.
<b>/findtext</b> text	Mit dem Befehl kann man im aktiven Fenster nach Text suchen.
<b>/invite</b> nick	Mit dem Befehl kann man einen User in einen Raum einladen.
<b>/join</b> #channel	Mit dem Befehl kann man den angegebenen Raum betreten.
<b>/list</b>	Mit dem Befehl kann man sich alle Chaträume die es auf dem Server gibt anzeigen lassen.
<b>/me</b> Nachricht	Mit diesem Befehl kann man von sich in der dritten Person sprechen
<b>/nick</b> neuername	Mit dem Befehl kann man seinen Nicknamen wechseln.
<b>/part</b>	Mit dem Befehl kann man einen Raum verlassen.
<b>/query</b> nickname	Öffnet ein Fenster für private Nachrichten zur angegebenen Person
<b>/quit</b>	Der Befehl ist um die Verbindung zum Server zu trennen.
<b>/whois</b> nick	Mit dem Befehl kann man Userdaten abfragen und im Statusfenster anzeigen lassen.
<b>/msg</b> nickname nachricht	Sendet der angegebenen Person eine private Nachricht
<b>/names</b> #channel	Listet die Personen auf, die in einem Channel sind
<b>/whowas</b> nick	Zeigt Informationen über Personen, die den Chat bereits verlassen haben
<b>/silence</b>	Falls du dich durch jemanden im Privat-Chat (P) belästigt fühlst, so kannst du die Person mit dem Befehl ignorieren und das P-Fenster schliessen
<b>/ignore</b> nickname	Wenn dich im Öffentlichen Raum jemand belästigt, ignorierst du diese Person